



Wymagania systemowe oraz sposób instalacji systemu „Lokale”

Spis treści

Wymagania sprzętowe i systemowe	2
Instalacja dla systemów Windows 32-bit.....	3
Instalacja dla systemów Windows 64-bit/Linux.....	6

Wymagania sprzętowe i systemowe :

Program można uruchomić na każdej dowolnej konfiguracji sprzętowej komputera klasy PC z systemem operacyjnym minimum Windows '95.

Minimalne wymagania dla płynnej pracy dla wersji jednostanowiskowej:

- Procesor Intel Pentium III 500MHz
- 256 MB pamięci RAM
- Dysk twardy: do instalacji program wymaga co najmniej 10MB wolnego miejsca, kopia bazy jednej wspólnoty 50 lokalowej to około 5MB.
- Karta graficzna i monitor powinny obsługiwać rozdzielczość co najmniej 1024x768. Monitory panoramiczne zapewnią większą przejrzystość programu co poprawia komfort pracy.
- System operacyjny Windows '95 (*program działa tylko w systemach „rodziny” Windows*).

Minimalne wymagania dla płynnej pracy dla wersji wielostanowiskowej dla komputera (serwera).

na którym będzie baza programu:

- Procesor Intel PentiumIV 1GHz lub pokrewny,
- 1GB pamięci RAM,
- Dysk twardy, karta graficzna i monitor podobnie jak w przypadku wersji jednostanowiskowej,
- Komputery robocze, które łączą się z komputerem głównym powinny spełniać wymagania z wersji jednostanowiskowej.

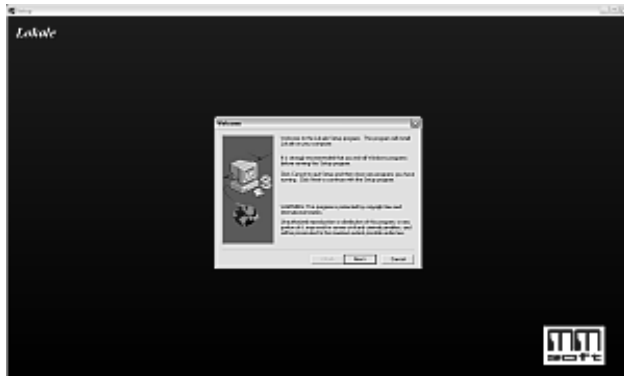
UWAGA!

Dla systemu Windows Serwer, Windows Vista, Windows 7 czy Linux wymagania sprzętowe należy dopasować do wymagań samego systemu operacyjnego. Dla systemów od Windows '95 do Windows XP Professional wyżej wymieniona konfiguracja jest wystarczająca.

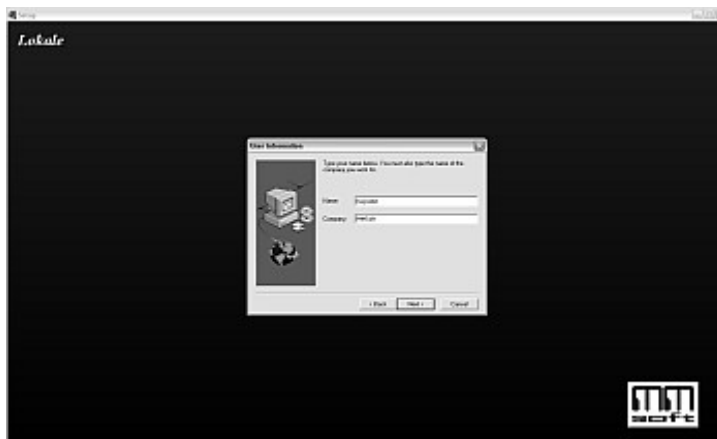
Instalacja dla systemów Windows 32-bit (WERSJA INSTALACYJNA)

Wkładamy płytę do napędu CD-DVD ROM, otwieramy zawartość płyty wchodzimy do folderu „Wersja instalacyjna” i uruchamiamy plik SETUP.EXE. Rozpoczyna się proces instalacji:

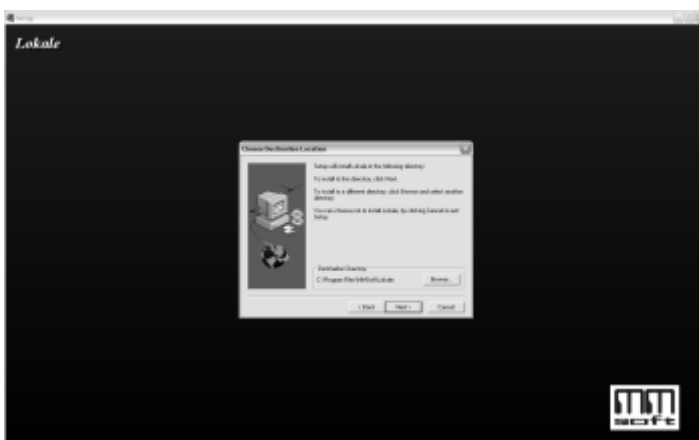
1. Naciskamy przycisk *Next*.



2. wpisujemy nazwę użytkownika w polu *Name* oraz nazwę firmy w polu *Company*. Wprowadzone dane zatwierdzamy naciskając *Next*.



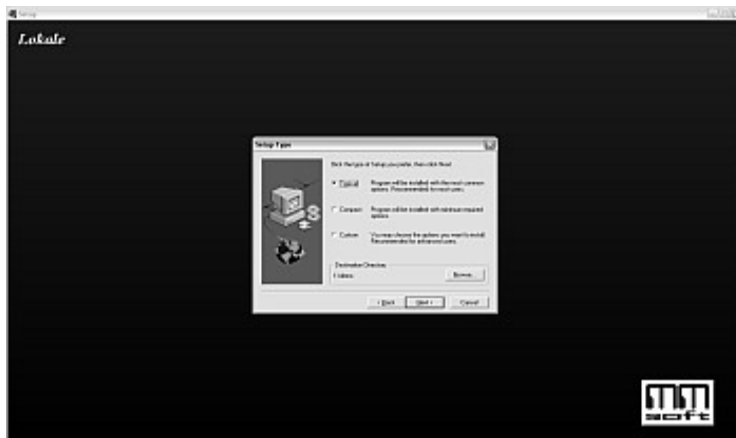
3. Wybieramy ścieżki gdzie ma być zainstalowany program. Wybór zatwierdzamy naciskając *Next*.



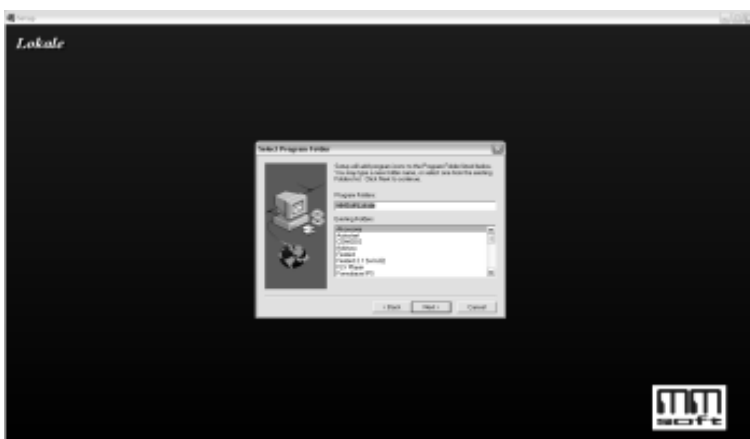
Uwaga!

Proponujemy instalować program na innym dysku niż dysk, na którym jest zainstalowany system operacyjny. Jeśli nie ma takiej możliwości, to używamy domyślnej ścieżki z instalatora, czyli C:\\MMsoft\\Lokale.

4. Wybieramy rodzaj instalacji. Wybieramy Typical”i przechodzimy dalej naciskając *Next*.



5. Określamy w jaki sposób będzie widoczny program w menu start. Po wybraniu ścieżki naciskamy *Next*

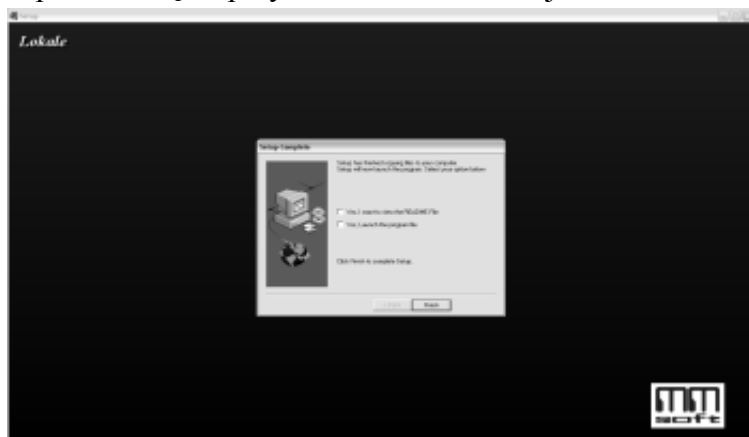


6. Podsumowanie, z którego można się jeszcze cofnąć i dokonać zmian. Jeśli wszystko jest ustawione po naszej myśli przechodzimy dalej naciskając *Next*.



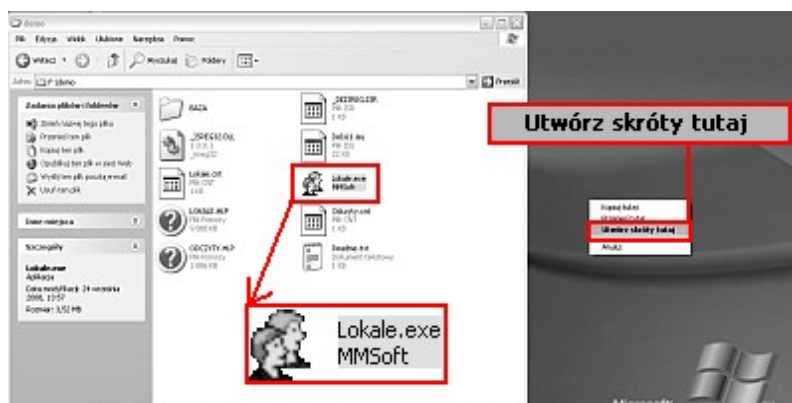
Po zakończonej instalacji pojawi się okno końcowe z dwoma polami do zaznaczenia. Pierwsze można zostawić niezaznaczone (nie ma istotnego znaczenia dla procesu instalacji).

Jeśli zaznaczymy drugie pole „Yes, Launch the program file”, to po naciśnięciu przycisku „Finish” automatycznie uruchomi się program *Lokale*. Jeżeli te pole będzie niezaznaczone, to po naciśnięciu przycisku *Finish* instalacja zostanie zakończona.



7. Utworzenie skrótu do programu na pulpicie (nieobowiązkowe).

Wchodzimy do folderu, w którym został zainstalowany program. Klikamy prawym przyciskiem myszy na ikonę programu *Lokale* i trzymając cały czas wciśnięty przycisk przeciągamy ją na pulpit. Puszczamy prawy przycisk myszy i wybieramy z menu *Utwórz skrót tutaj*.



W ten sposób mamy utworzony skrót na pulpicie do programu lokale.

Instalacja dla systemów Windows 64-bit/Linux (WERSJA BEZINSTALACYJNA)

Dla systemów operacyjnych 64bitowych z rodziny Windows instalacja wygląda podobnie:

1. Otwieramy zawartość płyty, wchodzimy do folderu „wersja bezinstalacyjna” i kopiujemy folder „Lokale” do wybranej lokalizacji na dysku komputera. Uruchamiamy plik „Lokale.exe”

UWAGA!

W przypadku gdy, nie wiemy jaką wersję systemu Windows posiadamy lub gdy wersja instalacyjna nie działa, należy wykonać instalację jak dla systemów 64-bitowych.

W przypadku jakichkolwiek problemów z instalacją lub pytań prosimy o kontakt:

e-mail: pomoc@mmssoft.com.pl

tel: 12 4311069